

Samohybné kloubové pracovní plošiny

Genie[®] Z[™] - 40/23N a Z[™] - 40/23N RJ

Model	Z [™] -40/23N	Z [™] -40/23N RJ
ROZMĚRY		
Pracovní výška max.*	14,32 m	14,32 m
Výška podlahy koše max.	12,32 m	12,32 m
Stranový dosah max.	6,91 m	6,91 m
Přemostění max.	6,48 m	6,48 m
A Délka koše	0,76 m	0,76 m
B Šířka koše	1,42 m	1,17 m
C Celková výška - v transportní poloze	1,98 m	1,98 m
D Celková délka v transportní poloze	6,53 m	6,53 m
E Celková šířka	1,50 m	1,50 m
F Rozvor náprav	1,96 m	1,96 m
G Světlost podvozku - zasunuté ochranné lišty	24,1 cm	24,1 cm

PROVOZNÍ VLASTNOSTI		
Nosnost koše max.	227 kg	227 kg
Otoč koše	180°	180°
Vertikální otoč JIBramene	128°	128°
Horizontální otoč JIBramene	-	180°
Rozsah	355° přerušovaný	355° přerušovaný
Zadní přesah	0,13 m	0,13 m
Rychlost pojezdu - v transportní poloze	7,2 km/h	7,2 km/h
Rychlost pojezdu - ve zdvižené poloze	1,1 km/h	1,1 km/h
Stoupavost - v transportní poloze**	30 %	30 %
Poloměr otáčení - vnitřní	0,87 m	0,87 m
Poloměr otáčení - vnější	3,20 m	3,20 m
Ovládání	24V DC proporcionální	24V DC proporcionální
Kola - přední	56 × 18 × 45 cm	56 × 18 × 45 cm
Kola - zadní	64 × 18 cm	64 × 18 cm

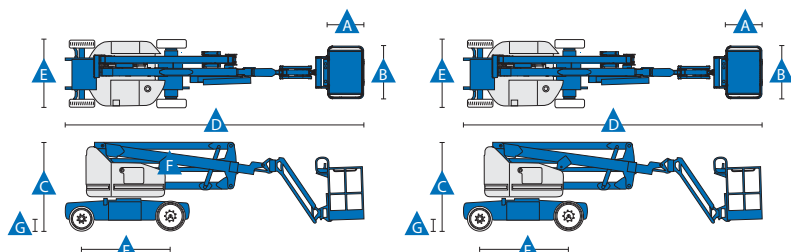
NAPÁJENÍ		
Napájecí zdroj	48V DC (osmbaterií 6V), kapacita 350 Ah	
Pojezd	29V AC, 3 fáze	29V AC, 3 fáze
Nouzové ovládání	24V DC	24V DC
Objemhydraulické nádrže	30,3 l	30,3 l

HLADINY HLUKU A VIBRACÍ		
Hladina akustického tlaku (v transportní poloze)	<70 dBA	
Hladina akustického tlaku (v pracovní poloze)	<70 dBA	
Vibrace	<2,5 m/s ²	

CELKOVÁ HMOTNOST****		
	6 908 kg	6 940 kg

SPLNĚNÍ NOREM

Směrnice EU: 2006/42/ES - stroje (harmonizovaná norma EN280); 2004/108/ES (elektromagnetická kompatibilita); 2000/14/ES (venkovní hluk).



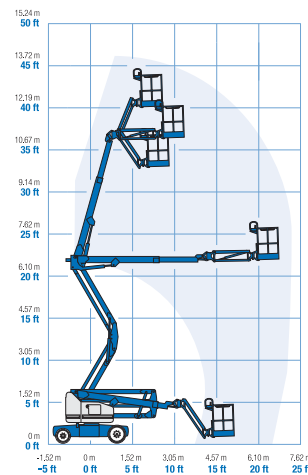
* U metrického ekvivalentu pracovní výšky se k výšce koše přičítají 2 m.

** V režimu zdvihu (zdvižený koš) je stroj určen k používání pouze na pevných a rovných površích.

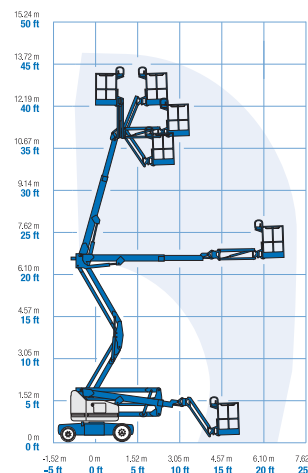
*** Stoupavost se týká jízdy ve svazích. Podrobné informace týkající se sklonu svahu najdete v návodu k obsluze.

**** Hmotnost se bude měnit v závislosti na volitelném příslušenství a dle norem dané země.

Rozsah pohybu Z[™] - 40/23N



Rozsah pohybu Z[™] - 40/23N RJ



Rozsah pohybu Z[™] -40/23N RJ

