

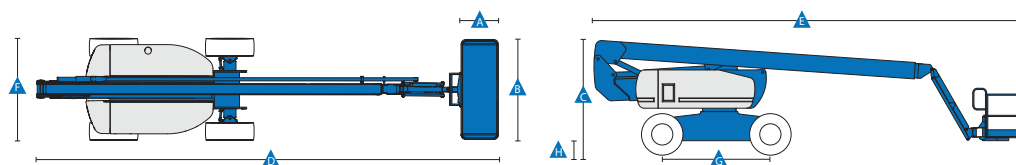
Samohybné kloubové pracovní plošiny

Genie® Z™ -80/60

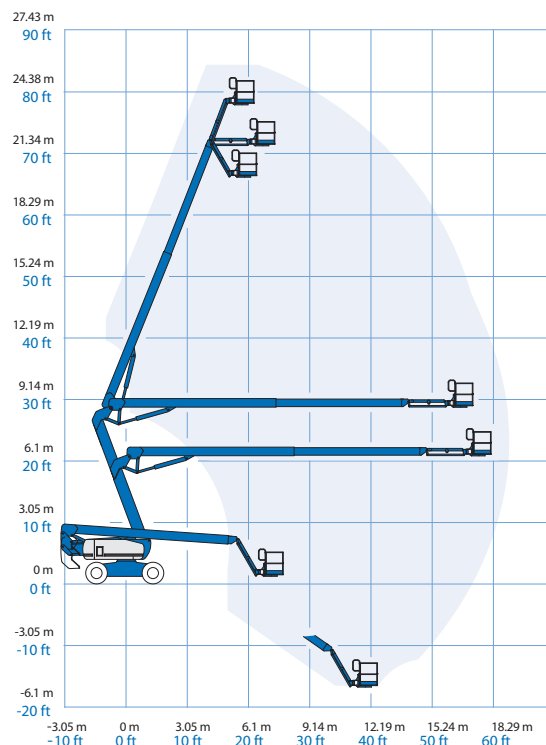
Model	Z™ -80/60
ROZMĚRY	
Pracovní výška max.*	25,77 m
Výška podlahy koše max.	23,77 m
Stranový dosah max.	18,29 m
Přemostění max.	8,83 m
Dosah pod úroveň terénu	4,83 m
A Délka koše - 8 ft/6 ft	0,91 m / 0,76 m
B Šířka koše - 8 ft/6 ft	2,44 m / 1,83 m
C Celková výška v transportní poloze	3,00 m
D Celková délka v transportní poloze	11,27 m
E Celková délka - při přepravě	11,27 m
F Celková šířka	2,49 m
G Rozvor náprav	2,85 m
H Světlost podvozku - zasunutě ochranné lišty	0,30 m
PROVOZNI VLASTNOSTI	
Nosnost koše max.	227 kg
Otoč koše	160 °
Vertikální otoč JIB ramene	135 °
Rozsah	360 ° souvislý
Zadní přesah – ve zdvižené poloze	1,17 m
Zadní přesah – v transportní poloze	2,24 m
Rychlost pojezdu - v transportní poloze	4,83 km/h
Rychlost pojezdu - ve zdvižené poloze**	1,1 km/h
Stoupavost 4WD - v transportní poloze***	45 %
Poloměr otáčení - vnitřní 2WS	4,42 m
Poloměr otáčení - vnější 2WS	7,47 m
Poloměr otáčení - vnitřní 4WS	2,13 m
Poloměr otáčení - vnější 4WS	4,57 m
Ovládání	12V DC proporcionální
Kola	18-625 NHS
POHON	
Pohon	Turbo dieselový motor Deutz stupeň IIIB TD2.9 L4, 4 válce, 55 kW (74 hp) Turbo dieselový motor Perkins stupeň IIIB 404F-22T, 4 válce, 43 kW (58 hp) Turbo dieselový motor Deutz stupeň IIIA TD 2011 L04i, 4 válce, 55 kW (74 hp) Turbo dieselový motor Perkins 804D-33, 4 válce, 47 kW (63 hp)
Nouzové ovládání	12V DC
Objem hydraulické nádrže	170 l
Objem palivové nádrže	132 l
HLADINY HLUKU A VIBRACÍ	
Hladina akustického tlaku (v transportní poloze)	84 dBA
Hladina akustického tlaku (v pracovní poloze)	74 dBA
Vibrace	< 2,5 m/s²
CELKOVÁ HMOTNOST****	
CE 4WD/2WS	16 284 kg
CE 4WD/4WS	17 010 kg

SPLNĚNÍ NOREM

Ssměrnice EU: 2006/42/ES - směrnice pro stroje Harmonizované normy: EN280; 2004/108/EU (elektro magnetická kompatibilita); 2000/14/ES (venkovní hluk).



Rozsah pohybu Z™ -80/60



- * U metrického ekvivalentu pracovní výšky se k výšce koše přičítají 2 m.
- ** V režimu zdvihu (zdvižený koš) je stroj určen k používání pouze na pevných a rovných površích.
- *** Stoupavost se týká jízdy ve svazích. Podrobné informace týkající se sklonu svahu najdete v návodu k obsluze.
- **** Hmotnost se bude měnit v závislosti na volitelném příslušenství a dle norem dané země.